



KABELBINDER VON ROWA-MOSER:  
**Ein umfassendes Sortiment  
von Top-Produkten –  
jederzeit lieferbar**

Mit über 30 Jahren Erfahrung im Spritzgießen und den fortschrittlichsten Technologien entwickelt Rowa-Moser-Lieferpartner Elematic sein breites Produktportfolio an Kabelbindern stetig weiter und garantiert so Rowa-Moser-Kunden stets Top-Qualität und innovative Produkte bei attraktiven Preisen.



Einer der vielen Anwendungsbereiche von Colsteel-Kabelbindern: Photovoltaik- und Solaranlagen



**Metallkabelbinder in  
Edelstahl V2A und V4A**

Überall, wo hohe Temperaturen vorherrschen oder eine hohe Festigkeit gefordert ist, eignen sich die Elematic Colsteel-Kabelbinder, die aus Stahl V2A oder V4A gefertigt werden. Durch einen speziellen Schließmechanismus garantieren sie eine besonders feste Bündelung. Zusätzlich bieten sie eine extrem hohe Beständigkeit gegen Säuren, UV-Strahlen, Fett, Erdölprodukte, Chemikalien und Salz. Diese Eigenschaften machen

die Colsteel-Kabelbinder in der Industrie sehr gefragt. Der rostfreie V4A-Kabelbinder wird besonders für den Einsatz in aggressiven Umfeldern empfohlen, bei denen eine hohe Korrosionsbeständigkeit gefordert ist. Durch die hohe Beständigkeit gegen UV-Strahlen eignen sich die Kabelbinder aus Edelstahl auch perfekt für Photovoltaik- und Solaranlagen. Weitere beliebte Anwendungsbereiche sind die Pharmaindustrie, Tunnel, Autoindustrie, Lebensmittelbereich, Anlagen mit erhöhter Brandgefahr, Schiffsbau und Offshore-Plattformen sowie Industrieanwendungen allgemein.



**Erleben Sie  
die Rowa-Moser-  
Schauräume!**

Innovative LED-Leuchten, Elektro-Heizungssysteme mit neuester Infrarottechnik, moderne Gesamtlösungen für Büros, von Doppel- und Hohlraumböden bis zu Office-Tischlösungen: Die einzigartigen Rowa-Moser-Schauräume in Innsbruck, Guntramsdorf und Klagenfurt bieten Architekten, Planern, Elektrotechnikern und ihren Kunden die Möglichkeit, Installationslösungen live in Funktion zu sehen und kompetent beraten zu werden.

### Detektierbare Kabelbinder: für Spezialanwendungen bestens geeignet

Diese Kabelbinder werden aus Eisenoxid-haltigem Copolymer hergestellt. Dadurch weisen sie magnetische Eigenschaften auf und können mit Metalldetektoren oder Röntgeninspektionssystemen detektiert werden. Aufgrund ihrer Eigenschaften finden diese Kabelbinder vor allem Verwendung in der Lebensmittel- und pharmazeutischen Industrie. Hervorzuheben sind auch der sichere und saubere Produktionsprozess sowie die abgewinkelte und abgerundete Spitze zur einfachen Einführung in den Kabelbinder-Verschluss.

### UV-Beständigkeit

UV-beständige Kabelbinder werden aus einem extra modifizierten Compound hergestellt und nach CEI EN 62275, Test-Methode ISO 4892-2 geprüft. Dieser Test simuliert eine 10-jährige Außenanwendung in einer süd-europäischen Region.

### Hitzebeständigkeit

Auch hitzebeständige Kabelbinder werden aus einem speziellen Compound hergestellt und können für UL 94V0-Anforderungen verwendet werden. Sie überzeugen durch ihre Beständigkeit gegenüber hohen Temperaturen, aromatischen Lösungsmitteln, Ölen, Fetten und Erdölprodukten.

### Selbstverlöschend

Selbstverlöschende Kabelbinder

mit spezifischen Zusatzstoffen bieten gute Brandschutzeigenschaften. Das verwendete Material ist frei von Halogenen und Phosphor und besonders geeignet für Umgebungen mit erhöhtem Brandrisiko.

### Farbig

Farbige Kabelbinder dienen zur Unterscheidung von Stromleitungen oder anderen Anwendungen, bei denen eine farbliche Identifizierung gefordert ist.

### Wiederlösbar

Diese Kabelbinder sind in vielen Größen erhältlich und decken verschiedene Bündeldurchmesser ab. Der Verschluss lässt sich wieder öffnen: Daher kann der Kabelbinder erneut verwendet werden.

### 2LOCK: Sicherheit und perfekter Halt

Der 2LOCK-Doppelzahn-Kabelbinder bietet ein Zweizahn-Verriegelungssystem mit umspritztem Edelstahl-Gehäuse (patentiert). Der Kabelbinder garantiert höchste Zugfestigkeit und gewährleistet durch die doppelte Verriegelung Sicherheit und perfekten Halt. Der 2LOCK, der einer Kältebelastung von bis zu -40 Grad Celsius trotz, eignet sich für elektrische Anlagen, industrielle und automotiv Verkabelung sowie Panel-Gebäude. Die 2LOCK-Kabelbinder besitzen eine beidseitig glatte Oberfläche. Diese Eigenschaft unterstützt den ge-

Garantieren höchste Zugfestigkeit und gewährleisten durch die doppelte Verriegelung Sicherheit und perfekten Halt: die 2LOCK-Kabelbinder von Elematic

ringeren Kraftaufwand bei der Einführung in den Verschlusskopf. Die rasterlose Fixierung dient der perfekt gleichmäßigen Spannung für jeden möglichen Objektdurchmesser. Weiters sorgen abgerundete Kanten für mehr Sicherheit.

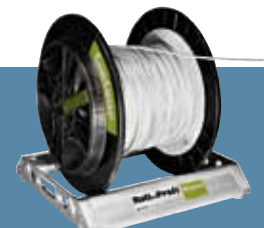
Weitere Informationen:  
Rowa-Moser Innsbruck  
(0512/33 770,  
office.ibk@rowa-moser.at)  
Klagenfurt (0463/35 559,  
office.klgft@rowa-moser.at)  
Linz/Leonding (0732/68 00 88,  
office.linz@rowa-moser.at)  
Hohenems/Vorarlberg  
(05576/72674,  
office.vbg@rowa-moser.at)  
Vertriebspartner Guntramsdorf  
(02236/53 435,  
office.gtdf@rowa-moser.at)  
www.rowa-moser.at



## Für Ihren täglichen Bedarf

Ankerschienen, Bügelschellen, Kabelbinder in verschiedenen Werkstoffen und Größen - prompt in großen Mengen lieferbar sowie der seit Jahrzehnten bewährte Roll-Profi: Was Sie als Elektriker tagtäglich verwenden, Rowa-Moser hält

es preisgünstig für Sie bereit. Rowa-Moser bietet zudem für alle Produktbereiche sein bewährtes Montage-Service an. Elektroinstallationsfirmen profitieren dabei vom Know-how und von der Projekterfahrung des Rowa-Moser-Teams.



**ROWA - MOSER**  
HANDELSGES. M.B.H.

## Die Revolution der Unterflurdosen

Die UKE-Familien-Serie ist in den Größen 125 x 125, 160 x 160, 184 x 258 und 258 x 258 bis 12-fach-Bestückung erhältlich. Der viereckige Einzelauslass UKE besticht durch seine kompakte Bauweise, die ihm eine stilvolle, edle, aber gleichzeitig schlichte Optik verleiht. Auch im Inneren punktet der UKE mit einer Vielzahl an Ausstattungsmöglichkeiten. Gefertigt aus

Edelstahl, ist er für die Belastung konzipiert, die in Ausstellungsräumen, Büro- und Wohngebäuden, Hotels oder Einkaufszentren gefordert ist. Der UKE wird mit einem Schalungskörper geliefert und vereinfacht die Montage erheblich. Er kann auf die benötigte Bodenhöhe angepasst werden, auch nachdem der Estrich gegossen und der Bodenbelag verlegt wurde.

