

LICHTLÖSUNGEN
VON ROWA-MOSER:

Kreativ & effizient

Renommierte Lieferpartner, ein umfassendes Beleuchtungssortiment, attraktive Schauräume, exzellente Lichtexperten und eine Dienstleistungspalette von Beratung und Lichtberechnungen bis zur gesamten Projektbegleitung: Dieses Komplettangebot von ROWA-MOSER schafft die Basis für optimale Lichtlösungen.



Die „Aviora“-LED-Leuchten bieten Top-Lichtperformance und arbeiten mit energieeffizienter LED-Technik

ROWA-MOSER deckt mit seinem Lichttechnik-Sortiment praktisch alle Einsatzbereiche ab: mit Außen-, Büro- und Hallenleuchten, mit dekorativen ebenso wie mit technischen Leuchten. Neu im Sortiment ist die Leuchtenfamilie „Aviora“. Die „Aviora“ gibt es als Profil-, Pendel-, Einlege-, Einbau- und Aufbauleuchte. Diese LED-Leuchtenfamilie für

den Einsatz in Büro-, Shop- und Ausstellungsräumen verwendet die einzigartige Reflektortechnologie „Darklight“, die in einer Zusammenarbeit mit der österreichischen Firma Bartenbach entwickelt wurde.

Die „Aviora“ bietet einen äußerst niedrigen Blendungswert von UGR <16 bei einer normalen Lichtausbeute von 3.400 lm. Die

spezielle Struktur der Reflektor-Mikrofacetten erzeugt einen Strahl von 95°, sodass nur wenig Streulicht entsteht. Das Resultat: Die „Aviora“ richtet ihr Licht genau dorthin, wo es benötigt wird. Die einfach installierbaren Leuchten zeigen darüber hinaus mit ebenso energieeffizienter wie langlebiger LED-Technik auf.

Für jeden Projektbedarf

Dass ROWA-MOSER als Projektpartner sehr geschätzt wird, zeigen erneut aktuelle Beispiele wie der Kindergarten Karrösten, wo die Pendelleuchte „IO“ mit Direkt-/Indirekt-Beleuchtung installiert wurde, oder die Volksschule Barwies, in der verschie-

PROMOTION



Erleben Sie die ROWA-MOSER-Schauräume!

Innovative LED-Leuchten, Elektro-Heizungssysteme mit neuester Infrarottechnik, moderne Gesamtlösungen für Büros, von Doppel- und Hohlraumböden bis zu Office-Tischlösungen: Die einzigartigen ROWA-MOSER-Schauräume in Innsbruck, Guntramsdorf und Klagenfurt bieten Architekten, Planern, Elektrotechnikern und ihren Kunden die Möglichkeit, Installationslösungen live in Funktion zu sehen und kompetent beraten zu werden.



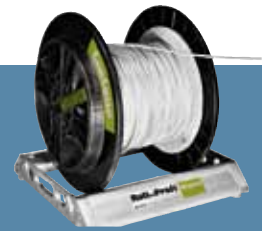
Die „Aviora“ verwendet die einzigartige Reflektortechnologie „Darklight“ mit äußerst niedrigem Blendungswert <math><16</math>

dene Pannelleuchten sowie Alu Profil-Leuchten im Einsatz stehen. In der Innsbrucker Tourismusschule Villa Blanka sind es die Einbaustrahler „Swap S“ und „Swap M“ mit einem hohen CRI-Wert von über 97, die angenehmes Licht erzeugen, sowie die Wandleuchten „Suma“

Bei der REWE-Lagerhalle in Stams hat sich der Auftraggeber für das von ROWA-MOSER gelieferte Lichtbandsystem „Baldur“ entschieden, das für Top-Lichtqualität, große Energieeinsparung und hohe Flexibilität in der Anwendung steht.

In den Bahnhöfen Jenbach, Innsbruck und Kufstein stehen gleichfalls leistungsstarke Leuchten aus dem Sortiment von ROWA-MOSER im Einsatz. Auch in Gewerbebetrieben, wie der in Tirol ansässigen Spenglerei & Lackiererei Ölhafen, setzt man auf die Kompetenz des ROWA-MOSER-Teams und die Hallenleuchte „Flamp 2.0“ mit 250 W Leistung. In Räumlichkeiten am Stubai Gletscher-Skigebiet wurden die Pendelleuchten „Plafo“ in Trendfarbe „Rostig“ mit optimaler Direkt-/Indirekt-Beleuchtung installiert.

Für Ihren täglichen Bedarf



Ankerschienen, Bügelschellen, Kabelbinder in verschiedenen Werkstoffen und Größen – prompt in großen Mengen lieferbar sowie der seit Jahrzehnten bewährte Roll-Profi: Was Sie als Elektriker tagtäglich verwenden, ROWA-MOSER hält

es preisgünstig für Sie bereit. ROWA-MOSER bietet zudem für alle Produktbereiche sein bewährtes Montage-Service an. Elektroinstallationsfirmen profitieren dabei vom Know-how und von der Projekterfahrung des ROWA-MOSER-Teams.

ROWA - MOSER
HANDELS-GESELLSCHAFT M.B.H.

Engineering-Lösung für Gebäudeautomatisierung und Klimatechnik

Wo Effizienz Zuhause ist



Engineering Base

free download: www.aucotec.at



Bausubstanz, neue Funktion und Beleuchtung optimal aufeinander abgestimmt

Im 23. Wiener Gemeindebezirk betreibt die Baustoff + Metall GmbH mit „Sky-Loft“ eine in vielfacher Hinsicht außergewöhnliche Event-Location. Auf einer rund 3.000 m² großen Dach-Fläche eines Logistik-Lagers eröffnet sich Besuchern plötzlich eine neue Welt: Drei mehrstöckige Glaspyramiden und ein großzügig angelegter Dachgarten lassen eine ganz besondere Atmosphäre entstehen. Diese Architektur und die technische Infrastruktur bieten ein perfektes Ambiente für Ausstellungen und Konzerte, ebenso wie für Pressekonzferenzen, Firmen-Events, Hochzeiten, Vernissagen oder Gala-Dinner.

Ursprünglich als Schauraum des Polstermöbelherstellers ADA errichtet, haben die Glaspyramiden, die an die historischen Pyramiden Ägyptens erinnern, seit heuer eine neue Funktion als Event-Location. Die bisherige Lichtlösung nach einem Barten-

Die „Sky-Loft“ Event-Location in Wien



Foto: Baustoff + Metall GmbH

In der „Sky-Loft“ wurden die bestehende Bausubstanz, die lichttechnisch normativen Vorgaben für Veranstaltungszentren und die Beleuchtung optimal aufeinander abgestimmt: mit den dreieckigen „Triangle“-Leuchten von ROWA-MOSER



bach-Konzept mit Spiegel-Werfer-Kombinationen und Entladungslampen, bei der die Beleuchtung in die Architektur, die Klimatisierungs- und Lüftungslösung eingebunden war, war auf die frühere Aufgabenstellung ausgerichtet. Die neue Funktion der Räumlichkeiten erfordert aber eine Beleuchtung, die die lichttechnisch normativen Vorgaben eines Veranstaltungszentrums erfüllt.

Die ROWA-MOSER-Lösung – konzipiert durch Manfred Vogl, Lichtexperte von ROWA-MOSER Guntramsdorf – trägt dieser neuen Raumfunktion Rechnung. Zum einen wurden die normativen Vorgaben erfüllt: mit den neu installierten „Triangle“-Leuchten von ROWA-MOSER. Zum anderen blieb die Einbindung der Beleuchtung in die Architektur, in die Klimatisierungs- und Lüftungslösung erhalten. Darüber hinaus wurde mit der neuen Lichtlösung auch der Budget-

Rahmen des Projektes absolut gewahrt.

In ihrer Dreiecksform spiegeln die „Triangle“-Leuchten die Architektur der Glaspyramiden wider und warten zudem mit einer starken lichttechnischen Performance auf: Die LED-Leuchten bieten eine optimal abgestimmte Direkt-/Indirektbeleuchtung, eine Lebensdauer L80 von 127.000 Stunden, einen Lichtstrom von 3.800 lm in der kleineren und 7.600 lm in der größeren Ausführung, bei einer Farbtemperatur von 4.000 K. Die LED-Leuchten arbeiten zudem energieeffizient, wobei durch die Dimmmöglichkeit noch zusätzlich Energie gespart werden kann. Da die EVGs in die „Triangle“ integriert sind, wird auch das innenarchitektonische Erscheinungsbild der Decken nicht gestört. Die Beleuchtungsregelung erfolgt durch eine DALI-Steuerung. Diese sorgt auch dafür, dass einzelne Leuchtengruppen

separat geschaltet werden können. Der Bauherr ist, wie verlautet, von der neuen auf einer Pyramidenebene bereits umgesetzten Lichtlösung begeistert, weshalb die Absicht besteht, die Glaspyramidenkomplett mit den „Triangle“-Leuchten auszustatten.

Weitere Informationen:
 ROWA-MOSER Innsbruck (0512/33 770, Lichtexperte Walter Haslwanter, w.haslwanter@rowa-moser.at)
 Klagenfurt (0463/35 559, Mario Londer, m.londer@rowa-moser.at)
 Linz/Leonding (0732/68 00 88, office.linz@rowa-moser.at)
 Hohenems (Vorarlberg) (05576/72674, office.vbg@rowa-moser.at)
 Vertriebspartner Guntramsdorf (02236/53 435, Manfred Vogl, 0664/885 01 007, m.vogl@rowa-moser.at)
 www.rowa-moser.at

Die Revolution der Unterflurdosen

Die UKE-Familien-Serie ist in den Größen 125 x 125, 160 x 160, 184 x 258 und 258 x 258 bis 12-fach-Bestückung erhältlich. Der viereckige Einzelauslass UKE besticht durch seine kompakte Bauweise, die ihm eine stilvolle, edle, aber gleichzeitig schlichte Optik verleiht. Auch im Inneren punktet der UKE mit einer Vielzahl an Ausstattungsmöglichkeiten.



Gefertigt aus Edelstahl, ist er für die Belastung konzipiert, die in Ausstellungsräumen, Büro- und Wohngebäuden, Hotels oder Einkaufszentren gefordert ist. Der UKE wird mit einem Schalungskörper geliefert und vereinfacht die Montage erheblich. Er kann auf die benötigte Bodenstärke angepasst werden, auch nachdem der Estrich gegossen und der Bodenbelag verlegt wurde.

