

ROWA - MOSER
HANDELSGES. M. B. H.



Neubau RIKA
Blechkomponenten Micheldorf (unten wie er fertiggestellt aussehen wird): Die Weitspannsysteme und das Montageservice kommen von ROWA-MOSER



MIT KABELTRAGSYSTEMEN UND MONTAGESERVICE VON ROWA-MOSER: **In besten Händen**

Wann und wo immer es um Kabelverlegung geht: Die Spezialisten von ROWA-MOSER verfügen neben Top-Produkten auch über die jahrzehntelange Erfahrung, Projekte optimal abzuwickeln bis hin zum professionellen Montageservice.

Gemeinsam mit seinem langjährigen Lieferpartner PUK bietet ROWA-MOSER ein Portfolio von Kabeltragsystemen für Projekte jeder Größenordnung. Das Resultat: Installationslösungen, die sich als ebenso funktional und montagefreundlich wie wirtschaftlich erweisen, wie aktuelle Projekte wieder zeigen. Die im oberösterreichischen Micheldorf ansässige Firma RIKA

Blechkomponenten Ges.m.b.H. ist Zulieferer von Blechteilen für renommierte Industriebetriebe, wie MAN, KTM, Pöttinger, Wittur, Knapp u.a.m. Für den Hallenneubau wurden Weitspannsysteme aus dem Hause ROWA-MOSER verwendet. Auch bei der Montage der Kabeltragsysteme baute man auf die Kompetenz und die Erfahrung von ROWA-MOSER.

PROMOTION



Erleben Sie die ROWA-MOSER-Schauräume!

Innovative LED-Leuchten, Elektro-Heizungssysteme mit neuester Infrarottechnik, moderne Gesamtlösungen für Büros, von Doppel- und Hohlraumböden bis zu Office-Tischlösungen: Die einzigartigen ROWA-MOSER-Schauräume in Innsbruck, Guntramsdorf und Klagenfurt bieten Architekten, Planern, Elektrotechnikern und ihren Kunden die Möglichkeit, Installationslösungen live in Funktion zu sehen und kompetent beraten zu werden.



Foto: Hütthaler

Neubau des Schlachthofes Hütthaler (links eine Computeranimation des Gebäudes): Hier werden Edelstahlgitterrinnen und Alu-Weitspannkabelpritschen von ROWA-MOSER installiert

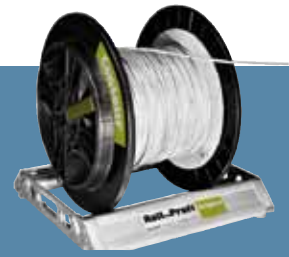


Die Firma Starlim Sterner, die vor allem Silikonteile für die Automobil-, Sanitär- und Möbelindustrie produziert, errichtet im oberösterreichischen Lambach ihr Werk 3: Zum Einsatz kommen auch hier Weitspannkabeltrassen inkl. Montage von ROWA-MOSER sowie spezielle E90-Kabeltassen, die – nach ÖNORM DIN 4102, Teil 12 – den Funktionsverlust im Brandfall sicherstellen. Auch bei dem an einen neuen Standort übersiedelten Maxi-

markt in Ried im Innkreis sowie beim Logistikzentrum Steyr-Werner in Pasching entschied sich der Auftraggeber für Kabeltassen und Montageservice von ROWA-MOSER. Für den Neubau des Schlachthofes Hütthaler in Redlham wiederum werden Edelstahlgitterrinnen von ROWA-MOSER herangezogen sowie Alu-Weitspannkabelpritschen Hyxal aus ROWA-MOSER-eigener Produktion.

Für Ihren täglichen Bedarf

Ankerschienen, Bügelschellen, Kabelbinder in verschiedensten Werkstoffen und Größen – prompt in großen Mengen lieferbar sowie der seit Jahrzehnten bewährte Roll-Profi: Was Sie als Elektriker tagtäglich verwenden, ROWA-MOSER hält es preisgünstig für Sie bereit.



ROWA-MOSER bietet zudem für alle Produktbereiche sein bewährtes Montage-Service an. Elektroinstallationsfirmen profitieren dabei vom Know-how und von der Projekterfahrung des ROWA-MOSER-Teams.

ROWA - MOSER
HANDELS-GESELLSCHAFT M.B.H.

Kickstarten Sie Ihre Projekte mit

DDS-CAD

Die Elektro-Planungssoftware



Planen



Berechnen



Simulieren



Dokumentieren



Bei Projekten jeder Größenordnung gefragt: Kabelverlegelösungen von ROWA-MOSER



Foto: Auer



Standortausbau bei Boehringer Ingelheim in Wien: Die Auftraggeber entschieden sich auch hier für Kabelrinnen und Montageservice von ROWA-MOSER

Höchste Anforderungen auch bei Großprojekten erfüllt

Boehringer Ingelheim zählt zu den 20 führenden Pharmaunternehmen weltweit. Am Firmenstandort im 12. Wiener Gemeindebezirk werden derzeit ein neues Produktions- und ein Quality-Gebäude errichtet und mit der 2021 erfolgenden Eröffnung rund 500 neue Arbeitsplätze geschaffen. Der gesamte Standortausbau in Wien stellt die größte Einzelinvestition in der Geschichte des Unternehmensverbandes Boehringer Ingelheim dar. Bei diesem Projekt – Auftraggeber sind die

Firmen Fleck (1100 Wien) und Landsteiner (Amstetten) – werden auch höchste Anforderungen an die elektrotechnische Ausstattung gestellt. Von ROWA-MOSER werden dafür mehr als 20.000 m Kabelrinnen samt Zubehör geliefert und montiert. ●

Weitere Informationen: ROWA-MOSER Innsbruck (0512/33 770, office.ibk@rowa-moser.at) Klagenfurt (0463/35 559, office.klgtf@rowa-moser.at) Linz/Leonding (0732/68 00 88,

office.linz@rowa-moser.at) Hohenems/Vorarlberg (05576/72674, office.vbg@rowa-moser.at) Vertriebspartner Guntramsdorf (02236/53 435, office.gtdf@rowa-moser.at) www.rowa-moser.at

Funktional, montagefreundlich und wirtschaftlich: Kabeltragtechnik aus dem Hause ROWA-MOSER



Foto: PUK

Die Revolution der Unterflurdosen

Die UKE-Familien-Serie ist in den Größen 125 x 125, 160 x 160, 184 x 258 und 258 x 258 bis 12-fach-Bestückung erhältlich. Der viereckige Einzelauslass UKE besticht durch seine kompakte Bauweise, die ihm eine stilvolle, edle, aber gleichzeitig schlichte Optik verleiht. Auch



im Inneren punktet der UKE mit einer Vielzahl an Ausstattungsmöglichkeiten. Gefertigt aus Edelstahl, ist er für die Belastung konzipiert, die in Ausstellungsräumen, Büro- und Wohngebäuden, Hotels oder Einkaufszentren gefordert ist. Der UKE wird mit einem Schalungskörper geliefert und vereinfacht die Montage erheblich. Er kann auf die benötigte Bodenhöhe angepasst werden, auch nachdem der Estrich gegossen und der Bodenbelag verlegt wurde.



ROWA - MOSER
HANDELSGES. M. B. H.